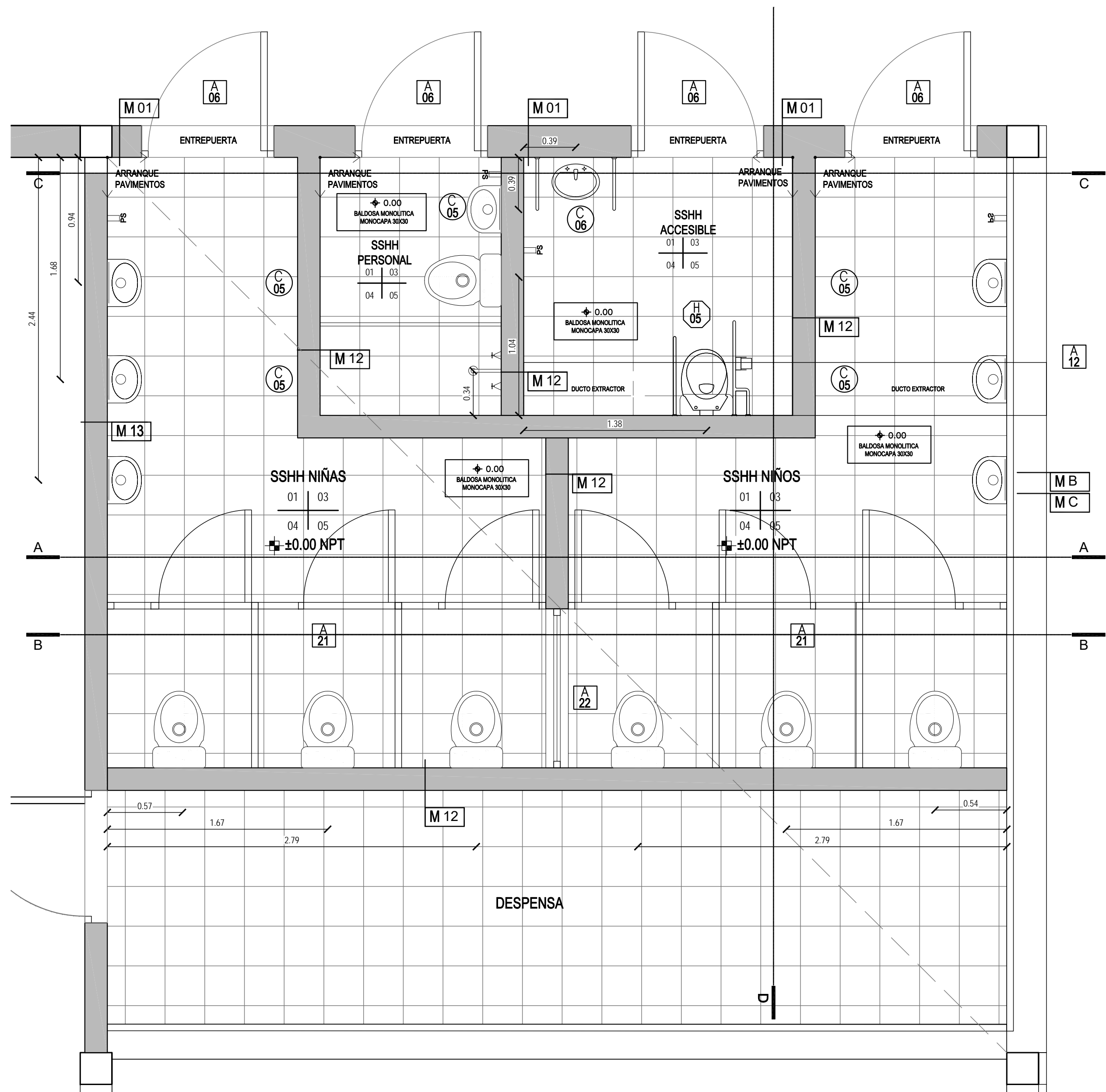
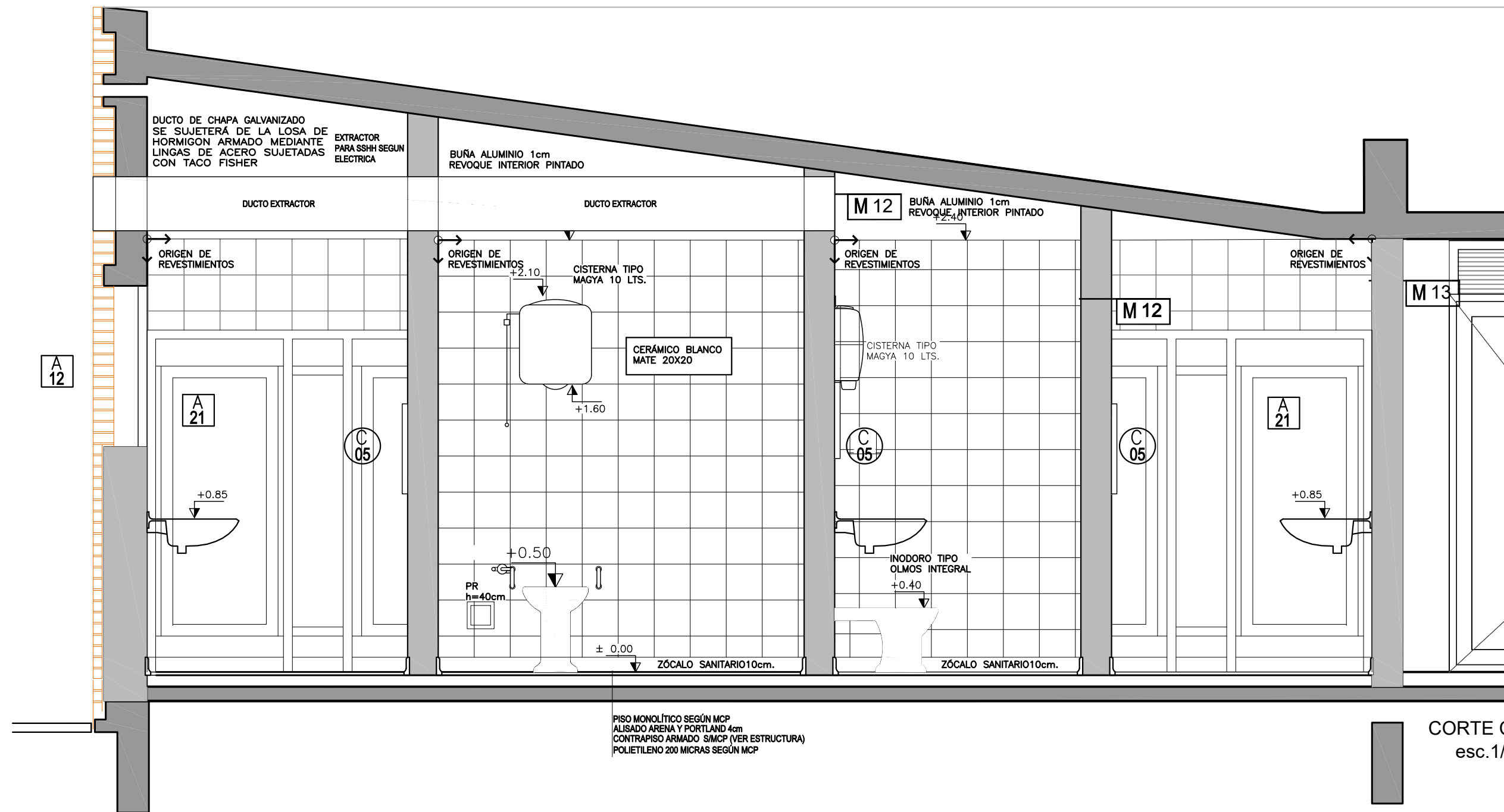


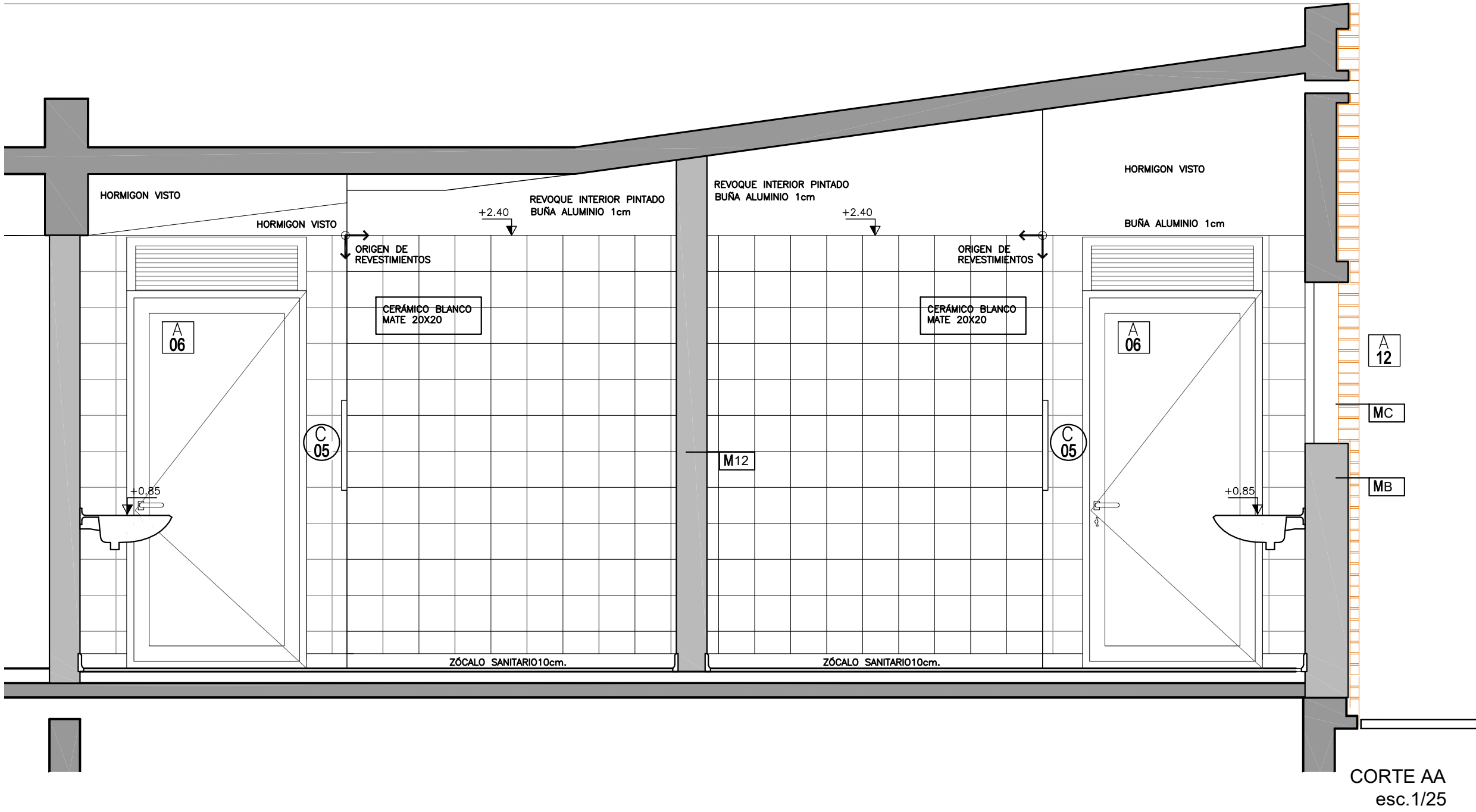
ALBAÑILERIA SSHH ESCOLARES / ACCESIBLES Y PERSONAL



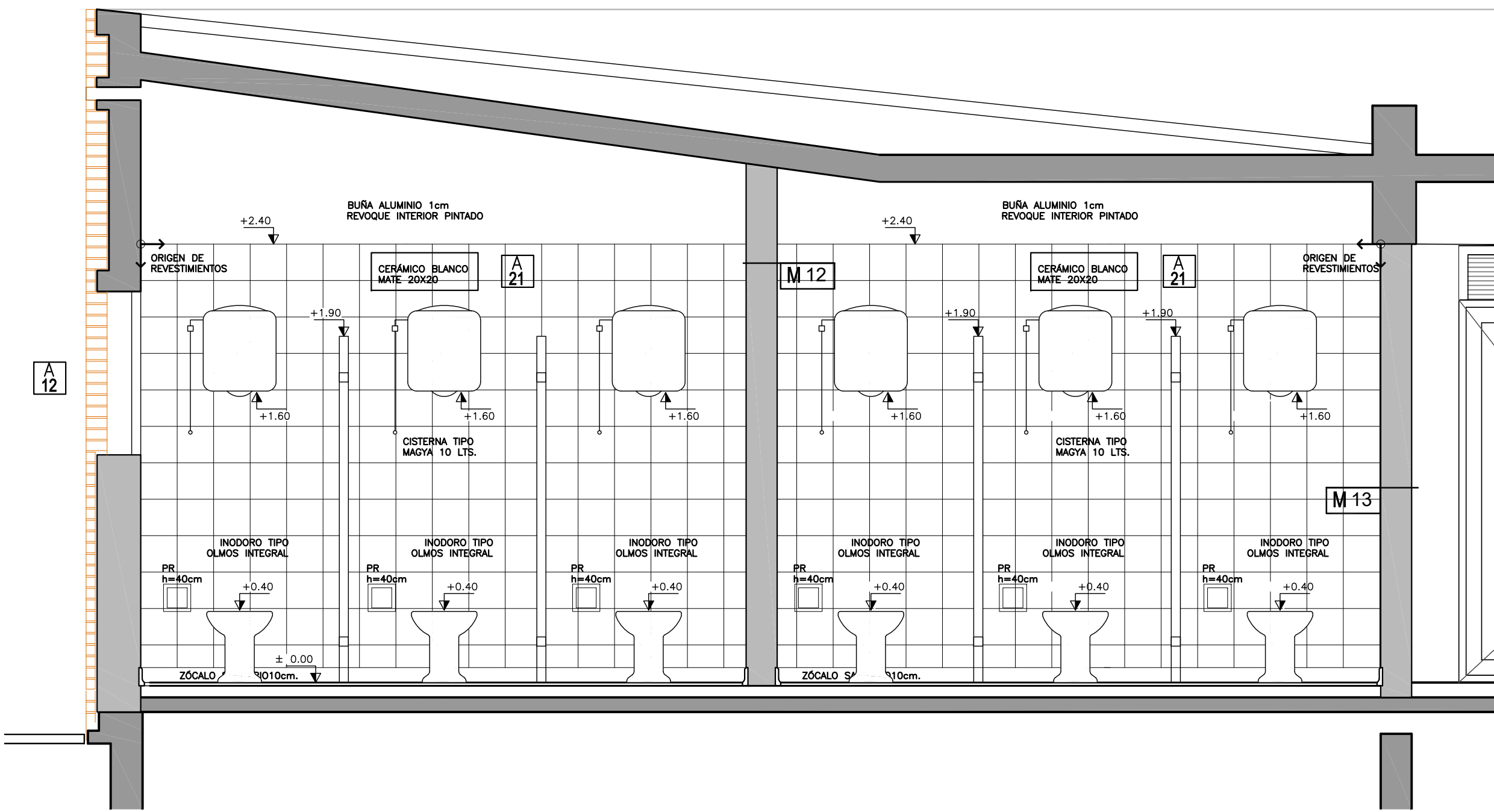
PLANTA SSHH  
esc. 1/25



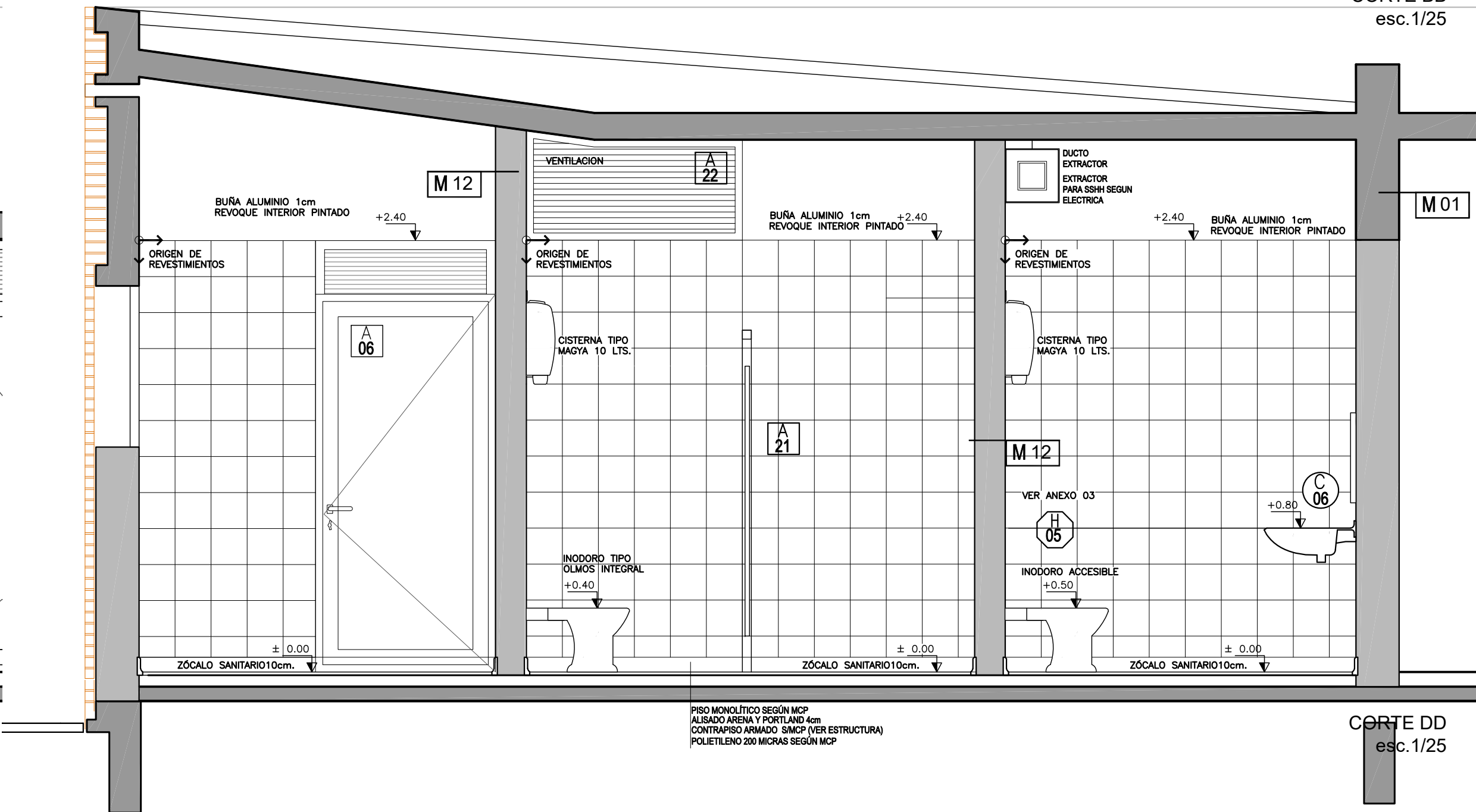
CORTE CC  
esc. 1/25



CORTE AA  
esc. 1/25



CORTE BB  
esc. 1/25



CORTE DD  
esc. 1/25

SSH

REVESTIMIENTOS:  
CERÁMICA 20X20CM COLOR BLANCO MATE.

CISTERNAS:  
LAS CISTERNAS SERÁN TIPO MAYA EXTERIORES, DE PLÁSTICO, DE 10 LITROS, CON MECANISMO DE BRONCE Y ACCIONAMIENTO MEDIANTE PALANCA LATERAL (VER ANEXO DE ACCIONAMIENTO DE CISTERNA).

ACCESORIOS:  
- PORTARROLLOS (PR) TIPO FERRUM, COLOR BLANCO (ALTURA DE ACUERDO A GRÁFICOS, CANTIDAD: 1 POR INODORO)  
- PERCHA (PS) SIMPLE TIPO FERRUM COLOR BLANCO (ALTURA DE ACUERDO A GRÁFICOS, CANTIDAD: 1 POR INODORO)

GRIFERÍA:  
VER ANEXO DE SANITARIA

LOZA SANITARIA (INODOROS):  
- SSH GENERAL ALUMINOS Y PREESCOLARES - INODORO TIPO OLMOS INTEGRAL, COLOR BLANCO. NO SE ADMITIRÁ DE DIMENSIONES MENORES  
- SSH DISCAPACITADOS - INODORO ALTO PARA DISCAPACITADOS, CON TAPA, COLOR BLANCO  
- SSH PERSONAL COCINA Y DIRECCIÓN - INODORO TIPO OLMOS INTEGRAL, COLOR BLANCO. NO SE ADMITIRÁ DE DIMENSIONES MENORES.

PILETAS:  
- SSHH LLEVARÁN TIPO OLMOS INTEGRAL (BLANCO)

SIFONES:  
- TODOS LOS LAVAMANOS LLEVARÁN SIFÓN DE ACERO INOXIDABLE.

PAVIMENTOS:  
- BALDOSA MONOLÍTICA MONOCAPA 30x30 CM. TIPO BLANCO SEGÚN MCP  
- ZÓCALO SANITARIO h=10cm. MONOLÍTICO IDEM PISOS  
SE DEBERÁ REVESTIR LA SUPERFICIE DETRÁS DE LA PROYECCIÓN DE LOS ESPEJOS.

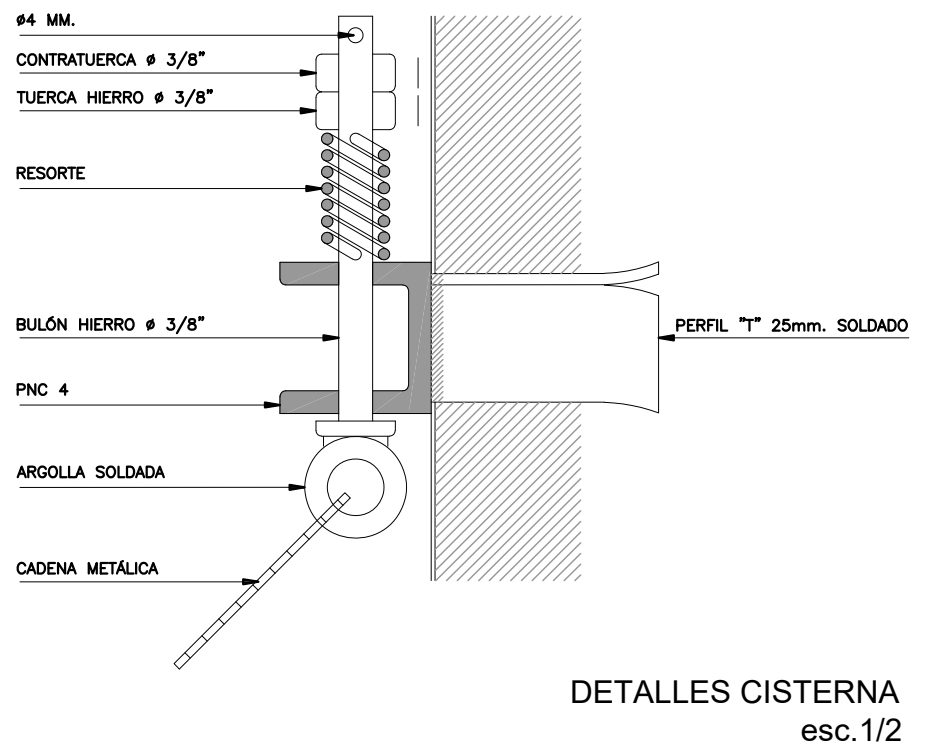
CANTONERAS:  
- EN ARISTAS VERTICALES LLEVARÁ CANTONERA DE ALUMINIO TIPO "FLECHA".

BUÑAS:  
- SE COLOCARÁN BUÑAS DE ALUMINIO DE 1CMX1CM EN:  
- EN LA UNIÓN ENTRE MATERIALES REVOQUE INTERIOR-CERÁMICA  
- ENTRE CERÁMICA Y MARCO DE PUERTA  
- ENTRE SECTOR SUPERIOR DE MARCO DE PUERTA Y REVOQUE

NOTAS GENERALES:  
TODOS LOS CANTOS VIVOS ENTRE MUROS REVESTIDOS LLEVARÁN CANTONERAS DE ALUMINIO SIMCP A MODO DE TERMINACIÓN EN TODA LA ALTURA DEL REVESTIMIENTO

REFERENCIAS:

PR - PORTARROLLO  
PS - PERCHA



TERMINACIONES  
REFERENCIAS

- 1 - HORMIGÓN VISTO
- 2 - MURO DE LADRILLO SEGÚN PLANILLA DE MUROS.
- 3 - CERÁMICA BLANCA 20X20CM SEGÚN MCP.
- 4 - BALDOSA MONOLÍTICA MONOCAPA30X30 SEGÚN MCP
- 5 - ZÓCALO SANITARIO MONOLÍTICO MONOCAPA 10 CM SEGÚN MCP
- 6 - ZÓCALO MONOLÍTICO MONOCAPA IDEM PAVIMENTOS INTERIORES H=10CM
- 7 - PAVIMENTO DE HORMIGÓN CON ENDURECEDOR SUPERFICIAL.
- 8 - REVOQUE INTERIOR (DOS CAPAS: GRUESA+FINA)
- 9 - YESO SEGÚN MCP
- 10 - CARPINTERÍA

UMBRALES / ENTREPUELTAS  
TODOS LOS UMBRALES SERÁN DE MONOLÍTICO HECHO IN SITU IDEM PAVIMENTO.

NOTA:  
En el caso del SSHH el muro MB llevará:  
**Revestimiento cerámico 20 x 20 blanco mate según m.c.p.**

NOTA: TODAS LAS MEDIDAS DEBERÁN SER RECTIFICADAS EN OBRA

A.N.E.P. P.A.E.P.U.	
COMPONENTE PLANTA FÍSICA ÁREA DE PROYECTOS	
OBRA	ESCUELA 224 ROGER BALET MONTIVIEJO
DESARROLLADO POR	DETALLES SSHH
ARCHIVO	-
COORD. PLANTA FÍSICA ARG. M. VAZQUEZ	CO-COORDINADORA DE PROYECTO ARG. LUCIA LOMBARDI
PROYECTISTA ARG. LUCIA LOMBARDI / ARG. NATALIE CORDERO	COLABORADOR
FECHA 2020	ESCALA 1/50
Impresión: 29 Jul 2020	